

休闲场所设计

餐厅
指南



如何让声学解决方案创造一种有趣和愉快的氛围，并帮助顾客更好地品尝他们的食物。

Sounds Beautiful

您想设计一个让人们喜欢去的餐厅吗？

如果您正在从零开始设计一家餐厅或改造现有的餐厅，这本小册子正是为您而来。您将了解影响餐厅设计的最新趋势以及建议，使声学不仅仅是一个事后的想法。

这本简单易懂的小册子是为建筑师和设计师开发的，旨在启发和引导读者对优化餐厅有深刻的认识，以创建一个有趣和愉快的环境。



Rockfon声学方案可为餐厅创造美妙的音乐背景，让顾客更加享受其中。

Parik Chopra

Rockfon, 总经理

内容



04
餐厅的当前趋势



06
如何设计餐厅的不同空间



08
接待和酒吧区



12
餐饮区



16
厨房



20
洗手间



22
产品概述



26
产品亮点



28
我们是您的可持续发展合作伙伴



30
我们的服务

餐厅的当前趋势

您是否正在考虑设计一家提升空间气氛和改善食物味道的餐厅？ Mmm!这听起来不错 - 这就是为什么我们不断与建筑师和室内设计师合作，以寻找正确的解决方案，设定餐厅内的基调和氛围。

让我们来看看哪些趋势正在影响如今餐厅的设计。



与概念相匹配的颜色

大胆和微妙的颜色将设计在餐厅的顶部，因为他们会影响客户的感官。虽然颜色一直是餐厅设计理念的一部分，但在未来几年，它将在设计空间方面发挥更大的作用。

我们能做什么

我们的声学解决方案有34种独特的颜色，可以激发和增强您的室内设计方案，帮助您在控制噪音水平的同时营造餐厅氛围。





Acoustics! Acoustics! Acoustics!

在研究人员、评论家和顾客中，餐厅声学效果不佳呈日益增长的趋势。顾客们使用 TripAdvisor 和 Yelp 等平台，纷纷发表自己的观点。据美国《国家餐馆评论》网站 ZAGAT 调查发现，餐馆里顾客抱怨第二多的是噪音。

我们能做什么

我们提供一流的声学解决方案。岩棉是所有 Rockfon 产品的核心材料，是一种非常吸音的材料。根据 ISO11654，在认证实验室使用 α_w (α_w) 测量对其进行独立测试。

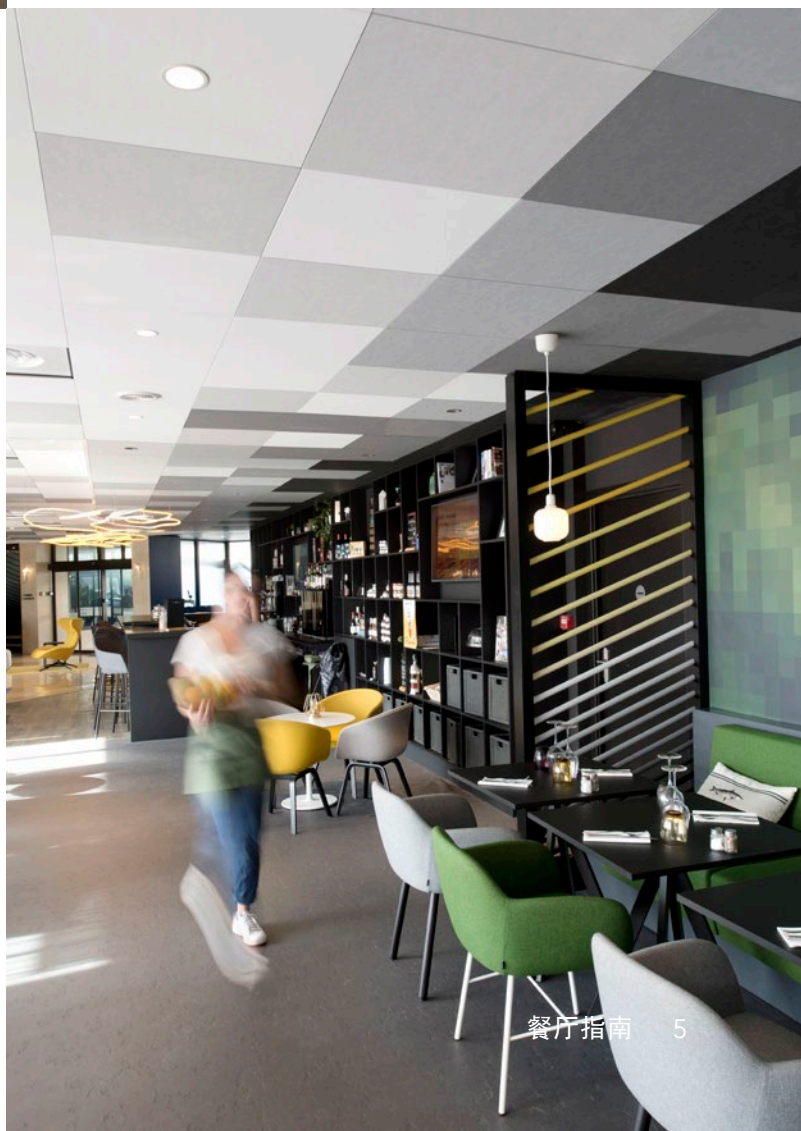


天花板属于一件艺术品

餐厅的天花板不应该让人觉得它是短时间内完成的。使用这个建筑平面是餐厅的一个重要设计元素，两个重要的趋势将起主导作用，即工业风格的设计和专门安装。最重要的是，天花板是风格主题的有机延伸，为餐厅带来独特性。

我们能做什么

我们提供各种各样的吸音吊顶岩棉板解决方案，从整体天花板到可定制的吸音垂片、岛型和墙板，确保您的顾客感到非常满意。



如何设计餐厅的不同空间

Mmm!听起来不错

提供一种美妙的餐厅体验意味着让顾客品尝到美味的食物、设计和声学效果。设计一个完美的餐厅并不容易，要得到最终的设计需要考虑很多因素。

Rockfon优势

舒适和受人欢迎的餐厅首先要具有卓越的声学效果，我们在产品目录提供您多种方案。我们广泛的解决方案让您自由设计舒适、色彩丰富和卫生的餐厅，无论是为工作人员还是您的顾客。



- 1 接待和酒吧区
- 2 餐饮区
- 3 厨房区
- 4 洗手间





接待和 酒吧区

舒适的餐厅接待区和酒吧区是餐厅景观不可或缺的一部分，这一点不应被忽视。这些区域可有效避免顾客在餐厅夜晚繁忙时离开。

设计空间

接待区和酒吧区是任何一家餐厅的重要焦点，也是一个与餐厅其他部分略有不同的设计主题的绝佳机会。在这里，您可以畅游和享受其中，加入色彩和其他设计元素来创造人们在餐厅的这些地方通常会想到的社会环境。

硬表面和声学

坚硬和反光的表面在餐厅的这些区域很常见，这对这些材料的耐用性很好，但对声学效果却很糟糕。

为这些区域添加声学解决方案对于创造一个听起来和看上去一样漂亮的空间至关重要。



噪音是餐厅的一大问题，经常受到批评。现在，我们的产品无论是在食品、装修上，还是在声学上都受到了客户的好评。

Alexandre Rondepierre,
Director, Les Deux Girafes

以下是我们推荐的一些产品

Rockfon® Sonar®

迷人的白色微纹理表面，加上赋予卓越耐用性的坚固边缘，构成全面且美观的吊顶系列。

Rockfon Eclipse®

这种创新和美观的无框式岛型吸声板具有出色的吸声性能。这是对工业风格设计的一个很好的补充，或者如果您只是需要一些其他的吸声。

给予热烈欢迎

接待和酒吧区设计解决方案

当顾客走进餐厅时，他们应该觉得自己想待在那里。接待或酒吧的忙碌不能把人吓跑，这就是为什么要记住控制噪音，让气氛像设计一样吸引人。

产品亮点

Rockfon Color-all®

Rockfon Color all是一款多功能吸音天花板解决方案，有34种专属颜色，从微妙到大胆的持久颜色应有尽有。

它有暗架，半暗架和明架的解决方案，它在各种吊顶板尺寸，给你完全的设计自由。





▲ 项目案例

Les Deux Girafes

法国, 巴黎

挑战:

Les Deux Girafes是一家位于巴黎第十区的现代酒店餐厅。它由一家老家具制造商改造而来，有着许多坚硬的表面，它的风格让人联想起工业时代。

解决方案和结果:

餐厅坚硬的表面对空间的声学产生了负面影响，给人们带来了很多问题。“噪音是餐厅的大问题，经常受到批评。现在，我们从顾客那里得到了很多关于食物、装饰的称赞，但同时也得到了声音上的舒适。选择了黑色的 Rockfon® Mono® Acoustic 来装饰时髦的就餐区。

声学设计技巧

在接待处和酒吧区营造良好声学环境的三个技巧。

1. 使用高吸音材料来控制噪音等级。
2. 具有圆形边缘或三维特征，以打破反射噪声的光滑表面。
3. 在接待处和酒吧周围增加艺术品、绿色植物。



餐饮区

每家餐馆都把大量精力放在食物和装饰品上，但是许多餐厅都有严重的噪音问题，影响了顾客和员工，甚至影响生意。超过四分之一的人表示，由于噪音环境，他们在用餐时点错了菜。选择合适的音效可以消除噪音，增强氛围。

1. Source: <https://rnid.org.uk/wp-content/uploads/2020/05/SpeakEasy-report.pdf>

设计

现代餐厅的设计趋向于极简主义，开放式厨房、坚硬光滑的表面和混凝土、木材和玻璃等材料。这些设计创造了惊人的视觉效果，但可怕的室内噪音可能赶走潜在的客户

提升就餐体验

在餐厅就餐不仅仅是为了享受美味和令人兴奋的食物和设计，更是为了与你的同伴一起创造特殊的时刻，这就是为什么人们不必提高嗓门就能听到同桌的其他人对彼此说的话是如此重要的原因。这种情况很常见，当人们被迫大声说话时，会迫使其他人也这样做，这很快就会升级并提高噪音水平。这就是众所周知的伦巴第效应。

餐馆里的人想要感觉舒适，就像在家一样，享受餐馆的气氛，就像享受食物一样。

以下是我们推荐的一些产品

Rockfon® Sonar®

其迷人的微纹理白色表面，各种形状和卓越的耐久性，营造了一系列美观的吊顶。该产品非常适合在办公室、零售商店、餐厅和无尘室等多种空间使用，全部符合吸音要求。

Rockfon Color-all®

我们的Rockfon Color系列提供34种独家颜色的隔音天花吊顶板和墙板解决方案，以激发和增强您的室内设计方案。



十分之九的人说背景噪声是主要的噪声源
这是他们在外就餐时面临的最大问题。

Dixon, Luke, 讲简单的报告：
听取客户的意见



倾听客户的意见

餐馆通常要容纳更多的人，这就是为什么他们有单独的房间来举行特别的庆祝活动或商务活动。这些区域很棒，因为它们可以用于特殊活动，或者在没有预订派对的情况下用作用餐区域的一部分。因为它们具有双重用途，所以这些空间必须与餐厅的其他部分具有相同的视觉和听觉美感。它不应该感觉孤立于餐厅的其他部分。

消除噪音，而不是氛围

餐饮区设计解决方案

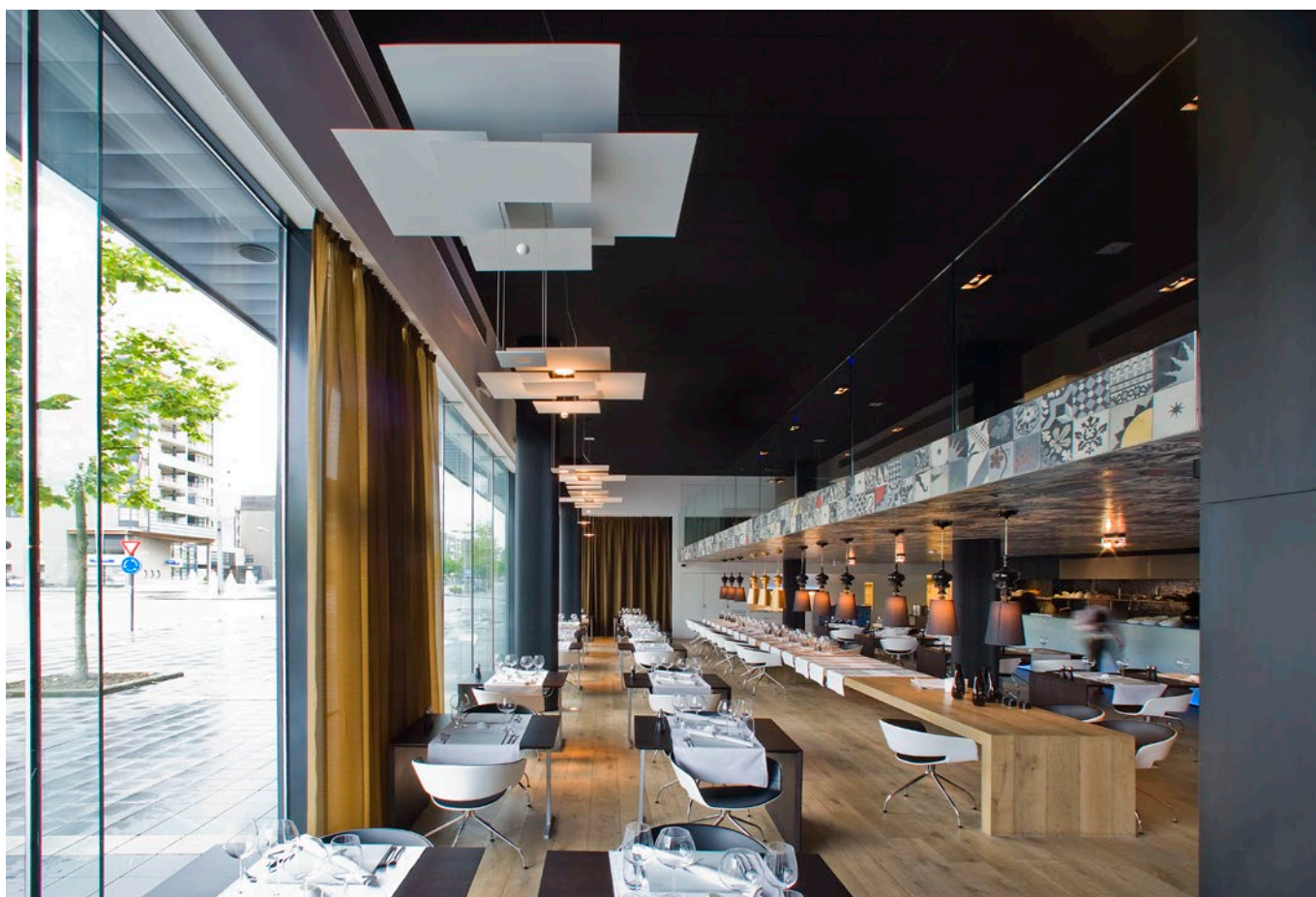
餐馆里糟糕的声学效果正引起顾客的关注，他们也不怕说出来。根据一项调查，79%的顾客因为餐馆、café或酒吧太吵而差点离开。在餐馆里，糟糕的声学效果不容忽视。

产品亮点

Rockfon Eclipse®

这种创新和美观的无框式岛型吸声板提供了极好的吸声。这是对简约风格餐厅的一个很好的补充。

快速和容易安装，这种声学解决方案是完美的新餐厅概念或现有的一个寻求改善声环境。



Le Petit Sabayon

法国，巴黎

挑战：

这家位于巴黎郊外的小餐馆的老板们翻修了一家原有的餐馆，拆除了地毯和窗帘，营造出更加精致清新的外观，但发现他们的声学环境有问题。

解决方案和结果：

很快就发现这家餐馆太吵了，让客人和工人都感到不安。为了克服餐厅声学效果不佳的问题，店主们选择了Rockfon Eclipse®，因为它的高吸声和不引人注目的美学效果

声学设计技巧

在用餐区营造完美声学氛围的三个技巧。

1. 使用高吸音吊顶天花板和墙板解决方案来控制噪音水平。
2. 在用餐区添加其他多孔材料，如桌布、窗帘、地毯和椅子等。
3. 在桌子下面加上其他的吸音材料，在椅子下面加上毡片。

项目案例 ▼





厨房

餐厅厨房是熙熙攘攘和高压力的空间，在这里，速度、一致性、沟通和卫生都是关键的成功标准，需要对每个厨房进行周到的设计。

以下是我们推荐的一些产品

Rockfon® MediCare® Standard

声学舒适性与清洁性之间的出色平衡，不会导致耐甲氧西林金黄色葡萄球菌（MRSA）的滋生，而且能确保低颗粒排放。选择抗霉菌、细菌的吊顶解决方案，您就能确保安全的空间。



“大声说话让人听到不断升级的噪音，使房间更加嘈杂。这被称为“伦巴第效应”。

Pascal van Dort,
全球声学大使



干净的厨房

卫生是每个厨房的一个关键问题，这就是为什么卫生法规如此之高，检查如此频繁。在这些空间，包括天花板在内的建筑材料必须定期清洁和消毒。同样重要的是，这个空间的建筑材料不会导致微生物和细菌的传播。

健康的厨房

厨房是繁忙的空间，有很多活动和反光表面。这些设计要求有很好的卫生和洁净性能，但吸声性能极差。厨师们互相交谈，嗡嗡作响、滚烫的烤箱和烤架，所有的锅碗瓢盆都粘在一起，叮当作响，制造出刺耳的噪音，干扰客人，营造不健康的工作环境。

声学设计技巧

在厨房创造一个理想的声学空间的两个技巧。

1. 使用符合最严格的卫生规范和安全规定的吸音材料，并且能够抵抗霉菌和细菌。
2. 确保吸声量高，以避免声音从表面反弹。

干净卫生sounds beautiful

厨房区域设计解决方案

活泼的厨房空间需要一个周到的设计，卫生，防止噪音升级，保障厨师和在厨房工作的人的健康，并分散客人对他们面前美味食物的注意力。

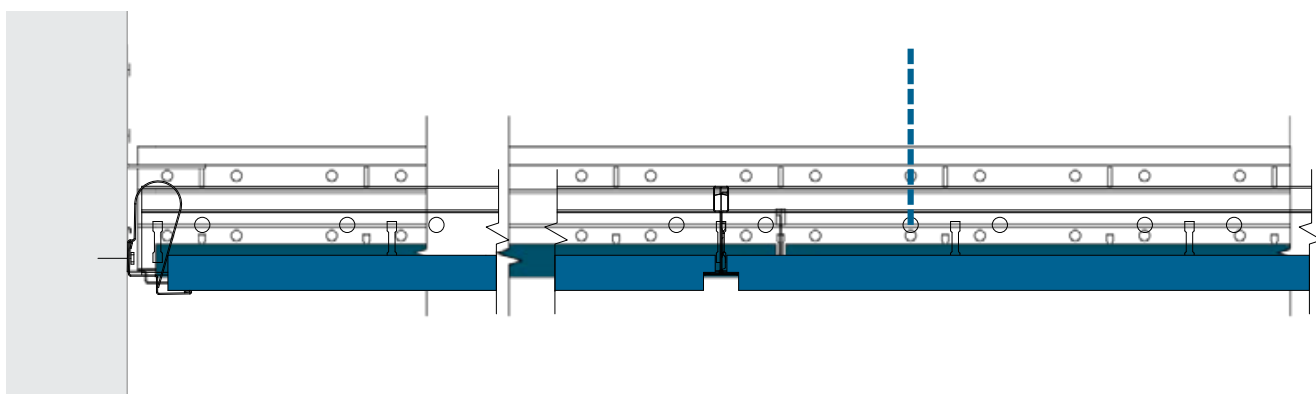
产品亮点

Rockfon® System T24 A, E™

这是一个由24mm宽镀锌钢明架龙骨光滑白色*可见表面和直角边（A边）或者跌级边（E边）的吊顶板。它包括主龙骨，副龙骨（可提供多种长度），收边条和各种配件。所有龙骨高度

均为 38mm，可确保设备和配件的结合更加平滑。Rockfon System T24 A / E可以悬吊或使用各种不同的支架直接固定在混凝土顶棚上。

*其他颜色可供订购。





//

81%的英国厨师在其职业生涯中经历过糟糕的心理健康状况。近一半的人认为，在工作中，他们所做的工作还不够，无法支撑自己的心理健康。”

来源：食品服务设备杂志
(链接：<https://www.foodserviceequipmentjournal.com/experts-view-how-kitchens-can-be-designed-to-support-the-mental-health-of-chefs/>)

Llaut Palace 酒店

西班牙马洛卡

挑战：

Llaut Palace酒店餐厅在寻找一个美丽的艺术视觉和独特的视觉来配合餐厅的设计时，不得不面对一些困难的情况，其开放式厨房和声学的愿望。

解决方案和结果：

建筑师Arantxa Guerrero选择使用Rockfon® Mono® Acoustic 创造了他的天花板设计愿景—一个倒金字塔结构，灵感来自折纸的艺术。“我们想传递这种轻盈的感觉；折纸的元素传达了运动和灵活性，扩大了房间的空间，”格雷罗解释说。



项目案例 ▶



卫生间

浴室的隐私和良好的卫生给顾客带来舒适。虽然浴室里的陶瓷墙和其他坚硬的表面对卫生和清洁性很好，但它们对隐私来说并不理想，这就是为什么研究抑制声音反射的声学解决方案很重要，但这也能承受这些区域所需的定期清洁。

声学设计技巧

在洗手间创建一个理想的声学空间的两个技巧。

1. 使用符合最严格的卫生规范和安全规定的吸音材料，并且能够抵抗霉菌和细菌。
2. 确保吸声量高，以避免声音从表面反弹。

保持干净

为了控制浴室的噪音，重要的是要找到一个声学解决方案，既能降低声音，又能经受住彻底的清洁，这对材料来说很难。同样重要的是，浴室里使用的建筑材料不会导致微生物的传播。



这是我们推荐的产品

Rockfon Color-all®

我们的Rockfon Color系列提供34种独家颜色的隔音天花板和墙板解决方案，以激发和增强您的室内设计方案。

Rockfon® MediCare® Standard

声学舒适性与清洁性之间的出色平衡，不会导致耐甲氧西林金黄色葡萄球菌（MRSA）的滋生，而且能确保低颗粒排放。选择抗霉菌、细菌的吊顶解决方案，您就能确保安全的空间。

Rockfon® Artic®

Rockfon Artic 是一种标准表面，适用于各场所。它有很好的声学特性的吸音性能，常规尺寸规格范围，半暗架式和明架式可供选择。它使用真空吸尘器即可实现轻松清洁。

餐厅产品规格 和使用地点

让我们最后看看你刚才看到的产品和房间

性能	 Rockfon® Sonar®	 Rockfon Color-all®	 Rockfon® Koral™	 Rockfon® Artic®
 吸音	α_w = 高达 1.00 (A级) NRC = 1.00	α_w = 高达 0.95 (A级) NRC = up to 0.95	α_w = 高达 0.95 (A级) NRC = 0.90	α_w = 0.90 (A级) NRC = 0.85
 无尘室	-	-	-	-
 抗冲击性	-	-	-	-
 反光度	85%	颜色依赖	86%	82%
 清洁	- 吸尘器 - 湿布 - 耐化学性: 耐氨、氯 和过氧化氢的稀释溶液	吸尘器	- 吸尘器 - 湿布	吸尘器
 卫生	岩棉不为微生物提供营养			
 抗湿性和抗下垂性	耐受高达100%相对湿度			
 防火等级	A1	A1 Precious: Class A2-s1,d0	A1	A1
 环境保护	可循环再利用			



Rockfon® MediCare® Standard



Rockfon Eclipse®



Rockfon® VertiQ® 墙板

$\alpha_w = 0.95$ (A 级)
NRC = 0.90

A_{eq} (m²/件)

$\alpha_w =$ 高达 1.00 (A 级)
NRC = 1.00

ISO 5 级

-

-

-

-

Rockfon System VertiQ
C Wall (防抛球安全有限)

86%

87% 光反射
(背面: 79%)
>99% 光漫射

白色 72%
亮灰色 61%
灰色 33%
黑色 5%

- 吸尘器
- 湿布

吸尘器, 湿布

-

岩棉不为微生物提供营养

耐受高达100%相对湿度

A1

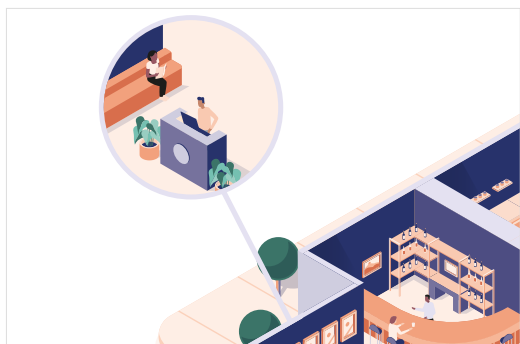
A1

A2-s1,d0

可循环再利用

选择合适的产品投放餐厅

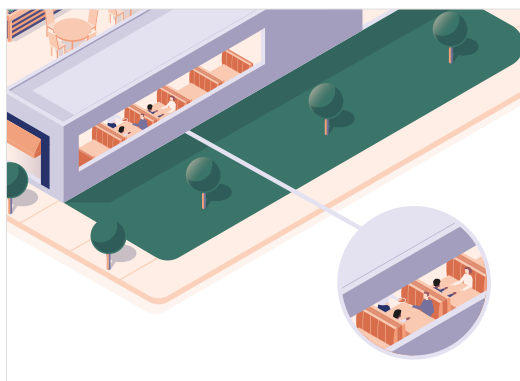
人们希望在参观餐厅时有宾至如归的感觉，在那里他们可以享受到好的陪伴和美食。我们越来越多地看到声学在用餐体验中的作用，这反映在评论家和顾客的评论中，这不仅仅是因为它影响我们品尝和感知食物的方式。请看一下我们的概述，看看我们推荐什么样的产品可以将风格和听觉舒适完美地结合起来。



入口和酒吧

噪声控制

-  Rockfon® Sonar®
-  Rockfon Color-all®
-  Rockfon Eclipse®



餐饮区

语音清晰度和降噪

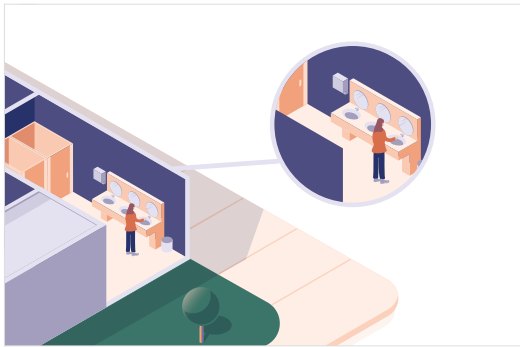
-  Rockfon® Sonar®
-  Rockfon Color-all®
-  Rockfon Eclipse®



厨房

噪音控制与卫生

 Rockfon® Medicare® Standard



卫生间

隐私和卫生

 Rockfon® Medicare® Standard

 Rockfon® Artic®

 Rockfon Color-all®



Rockfon® Mono® Acoustic

听起来很令人惊喜

创造舒适优雅的空间，真正激发灵感。Rockfon Mono Acoustic拥有明亮的白色表面，可做单曲面，因此您可以将其安装在任何天花板或墙板，为任何空间带来出色的无缝声学设计。

一个独特的无缝和灵活的声学解决方案完美的令人惊叹的办公空间，需要一点其他的。集成在天花板和墙板上，不用担心你的空间形式，Rockfon Mono Acoustic 吸音板的表面可以弯曲到1500mm的半径。





Rockfon Color-all® 的影响

想通过使用颜色来增进健康和氛围吗？我们的彩色天花板和墙板解决方案不仅能降低噪音；它们也有助于创造独特的空间。该系列有34种独特的颜色，这些颜色激发并增强了您的室内设计，使您有可能在教室里营造气氛。

- 从微妙到大胆的持久颜色应有尽有
- 半隐藏和隐藏的边缘在各种模块尺寸
- 给墙壁带来一抹亮色，营造餐厅的氛围，让你的设计脱颖而出

我们是您的可持续发展合作伙伴

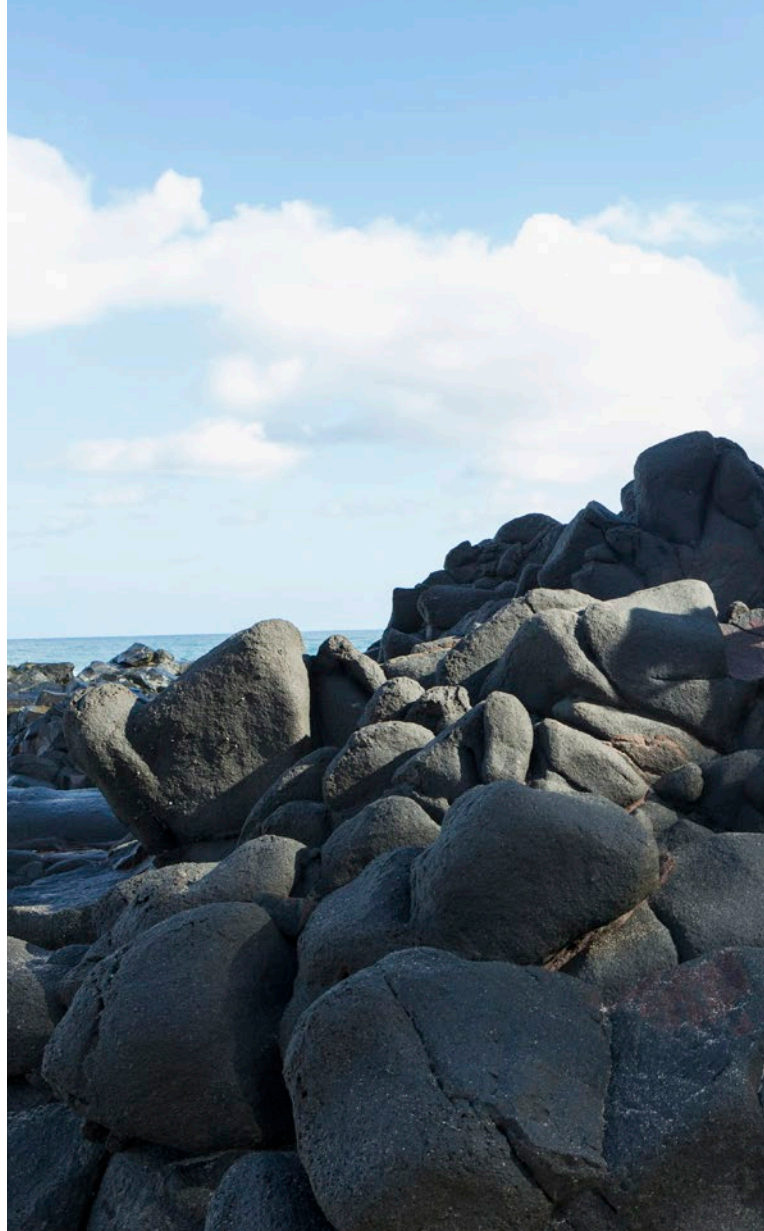
可持续性是我们研发的核心。这就是为什么我们使用天然石材，不断减少我们的碳足迹和循环利用来关爱我们的地球和人类。

餐厅不断翻新和升级，影响了其建筑材料的环境足迹。这些变化意味着您需要对人类和地球产生积极影响的建筑材料。

幸运的是，我们90%以上的产品都有从Cradle to Cradle的铜牌和银牌认证，这意味着当您选择Rockfon时，您得到的不仅仅是一个伟大的产品，而是对更可持续的未来的真正承诺。

岩棉是一种完全可持续的闭环产品。它可以一次又一次地回收利用，质量不会降低，我们为所有客户提供回收旧的岩棉天花吊顶板和安装边角料的回收服务，帮助他们为更绿色的地球做出有意义的贡献。

如需了解更多关于我们回收计划的信息，请游览我们的网页。



**2019年回收利用岩棉
15.9万吨**



贝弗利咖啡馆

都柏林，爱尔兰

挑战：

都柏林标志性的地标建筑，格拉夫顿街的贝弗利咖啡馆，在花费1200万欧元的翻新后重新开放。翻新的目的是使空间现代化，改善其声学环境，同时尊重咖啡馆的原创性和真实性。

解决方案和结果：

吉利根建筑师事务所的 Brendan Duffy 选择了 Rockfon® Mono® Acoustic 吸音吊顶岩棉板改善了室内声学，减少了35%的混响次数。建筑师选择了 Rockfon Mono acoustic，因为“Rockfon Mono acoustic 的平滑渲染提供了与原始天花板保持一致的无缝表面。”贝弗利的助理总经理对这个结果很满意，“在新的天花板之前，噪音水平可能会很高，让人很难听到。现在咖啡馆的已经改变；它更平静、更放松。”

项目案例 ▼



让我们携手创造更美好的世界

从今天开始

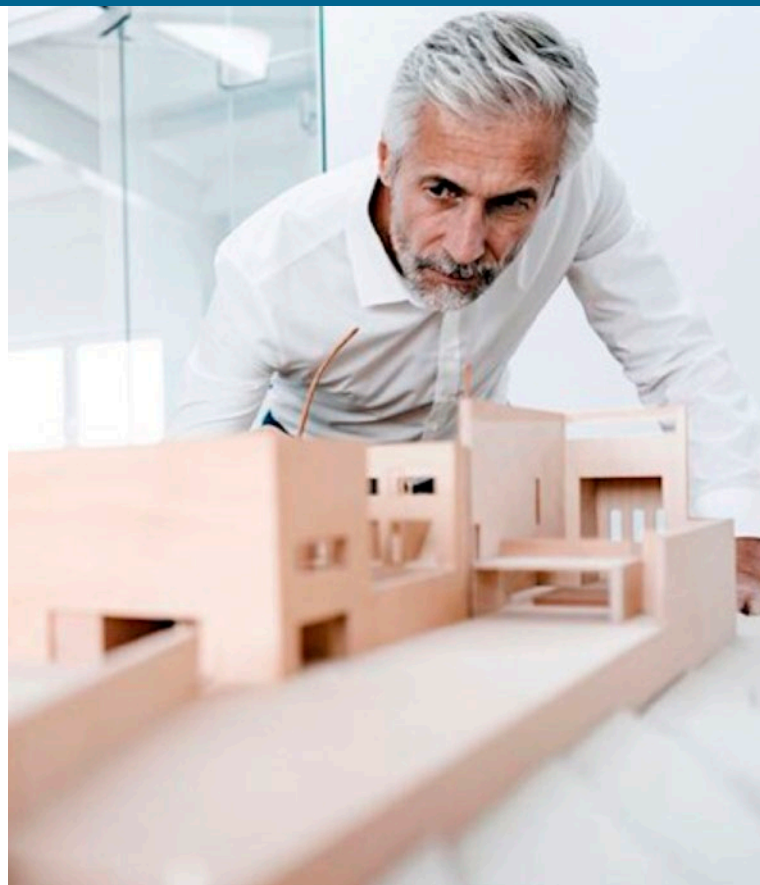
Rockfon 是 ROCKWOOL 集团的旗下品牌，我们是世界领先的声学公司，我们的使命是为事物带来宁静。

我们是Mmm餐厅

每一天，我们都受到启发，不断创新，提供完善的解决方案，帮助人们集中思考，更加享受生活。我们的声学解决方案不仅能降低噪音，还能营造一种有趣愉快的氛围，帮助顾客更好地品尝食物。

我们在这里为您提供帮助

我们在全球拥有22个办事处和9个制造工厂，我们随时为您的下一个办公项目提供合适的声学解决方案。



我们是您的可持续发展合作伙伴

我们的优质产品是用天然石材制成的。它们性能极佳、外表美观和使用时间长 - 直到回收。我们提供所有必要的文件，以支持您创建一个可持续的办公项目

我们的在线资源

浏览我们的网站，获取声音计算、教学视频、文档和一个全面的BIM库，其中包含与ArchiCAD和Revit兼容的对象。使用此免费支持加快您的设计过程：



让我们联系

无论您是否需要为您的项目寻找有关正确声学环境的建议，或想要了解更多关于我们产品的信息或需要技术支持，请联系我们。
我们在此提供帮助。

info.cn@rockfon.com

cn.rockfon.asia

//

Rockfon 饱经
验证，是宝贵
的合作伙伴”

Stephen Holmes
凌力尔特公司常务董事



Rockfon®为洛科威集团注册商标。

08 2021 | 所提及的所有颜色代码均基于NCS——自然颜色系统®，产品范围及技术更新恕不另行通知。Rockfon对印刷错误概不负责。产品所有权及使用许可证源于NCS Colour AB，斯德哥尔摩2010或RAL颜色标准。

Sounds Beautiful

Rockfon China

ROCKWOOL Firesafe Insulation (Guangzhou) Co. Ltd
洛科威防火保温材料(广州)有限公司
Room B302, B305
B302, B305室,
No.268 Tongxie West Rd., Changning District,
上海市长宁区通协路268号尚品都汇
Shanghai, China (200335)
上海, 中国 (200335)



Tel. (+86) 21 6211 6725
Fax. (+86) 21 6211 3479
网址: www.rockfon.asia